

大宥寺 2024年（令和6年）秋彼岸

彼岸と此岸

すりな祖お週後てを敬民で ま養日秋めれ此い岸にち界仏煩（ 吹はたも異
 °しつ様彼間三いいのあ秋しをと分太て岸ま一満がで様悩ひ仏きお°真常今年
 のたに岸が日まの亡祝るのたす考と陽いはす（ちいすのかが教始盆そ夏な年の
 び人感をお問すぶく日秋お°るえ春がま東°したる°いらんでまぎでが暑夏
 た々謝機彼あ°『なで分彼 よて分真すに彼が世迷一解（はしかも連では
 いをしに岸わ中日つ『の岸 う`を西°あ岸ん界い方悟放と一たら`続`全
 もゆ`、`でせ日とた祖日の に先特にそるは（をや`りさは彼°秋札し札国
 のっ亡ごすてのさ人先は中 な祖別沈のと西と一煩私のれ欲岸 風幌ま幌的
 でくく先°一前れ々を国日 り供なむたさにい此悩た世たや一 がでしでに

お供物について

納骨堂や家のお仏壇にお供えしたお供物は、捨てたりせず必ずお召し上がりください。自分たちが食べきれないほどの量のお供物を供える必要はありません。

お仏壇にお参りする時に必ずしもお供物が必要なわけではありません。なければお花だけ、お花もなければお線香だけでもいいのです。心をこめて合掌すれば偲ぶ心、感謝の心は伝わります。

大宥寺 秋彼岸の法要

9月22日（日） 午後1時から

大宥寺 4階本堂

どうぞご参集ください

- ・施食塔婆供養（せじきとうばくよう）
（申し込み者の塔婆の読み上げ）
- ・総供養（永代及び合祀墓の供養）

※ 今年の秋分の日は 9月22日です

年会費の口座引き落としのお知らせ

来年から、希望する方は納骨堂の管理費及び護持会費のお支払いに口座からの自動引き落としをご利用いただけるようになりました。

一年に一度（4月）にご自分の銀行口座から自動的に引き落とす方法により、管理費及び護持会費を支払うことができます。

道内にあるほとんどの金融機関の口座が利用できます。

口座引き落としの利用を希望する方は、申込書をお送りしますので、電話で連絡してください。ご不明な点は電話でお問い合わせください。

電話 011-551-5511

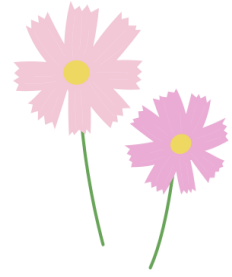
※電話受付 9時～16時 急用の方以外、電話は平日におかけください。



大宥寺永代供養合祀墓『縁』

大宥寺が永代供養する「合祀墓」（ごうしぼ）です

- ・藤野聖山園（札幌市南区藤野）の中にあります。
- ・大宥寺の檀信徒が共に眠る永代供養のお墓です。
- ・合祀料は一体10万円。その後は一切費用がかかりません。
- ・生前の申し込みも受け付けています。
- ・大宥寺が責任を持ってお墓に納骨します。
（納骨堂のお骨を納骨する場合は、郵送で手続きできます）



お寺への連絡は、できるだけ早めに

お参りに関する日時の変更、希望の時間、お休みの連絡等については、前日午前中までには連絡くださるようお願いいたします。

お彼岸の供養

- ・お彼岸は地区別に、お寺から通知した日にご供養にうかがいます。
- ・お彼岸にうかがう予定のお宅には、ピンク色の紙が同封されています。
- ・一日に多くのお宅にうかがうため、正確な時間のお約束はできません。
- ・日にちの変更、時間帯（朝、午前、午後）の希望は、早めに連絡してください。ご希望に応じられないこともあります。
- ・ピンク色の紙の入っていない方で供養を希望される方は、ご連絡ください。

9月の月命日

- ・9月17日から25日の間は、月命日と違う日になることがあります。
- ・供養の日は同封のピンク色の紙でご確認ください。
- ・9月16日までと9月26日からは、いつもと同じ日（月命日）にうかがいます。（ピンク色の紙は入っていません。）

塔婆供養（とうばくよう）

- ・仏塔をかたどった木の板に、戒名を書き入れて供養します。
- ・亡くなった方やご先祖様への追善供養となります。
- ・電話、FAXでの申し込みも受け付けています。

（供養料 一霊 3,000円）

納骨堂（午前9時～午後4時）

- ・納骨堂の開堂は午前9時から午後4時です。
- ・お供物は必ずお持ち帰りください。
- ・納骨堂での読経を希望する方は前もって電話で連絡してください。（9月22日、23日は連絡不要）
- ・9月22日午後1時から2時の間は法要のため、納骨堂に僧侶はおりません。

志納袋

- ・お盆、お彼岸の際には、志納袋をお送りしています。
- ・志納袋には、ご本尊にお供えする志納金をお入れください。
- ・金額は決まっていません。皆様の浄財を、少しでもお寄せいただけると幸いです。

お振込先

口座名 「宗教法人 大宥寺」（しゅうきょうほうじん だいゆうじ）

郵便局 振替口座 02750-8-33656（何の送金か通信欄に記入して下さい）

北洋銀行 石山通支店 普通口座 0519672（何の送金か電話で連絡して下さい）

北海道銀行 西線支店 普通口座 0634816（何の送金か電話で連絡して下さい）

〒064-0811 札幌市中央区南11条西13丁目1-11 曹洞宗 大宥寺

（電話）011-551-5511 （FAX）011-563-6107

※電話受付9時～16時 急用の方以外、電話は平日におかけください。